

Voir encart ci-contre

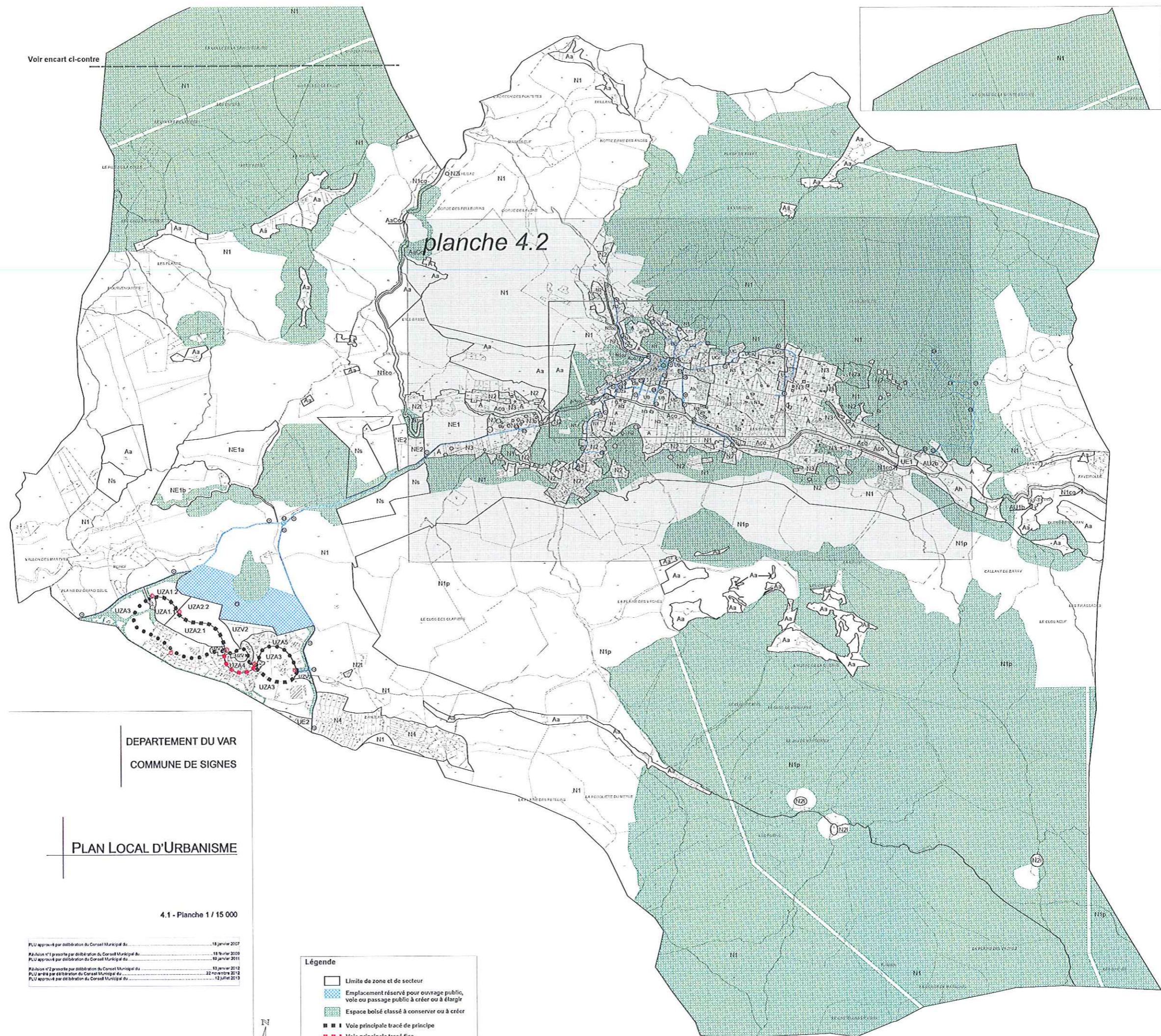
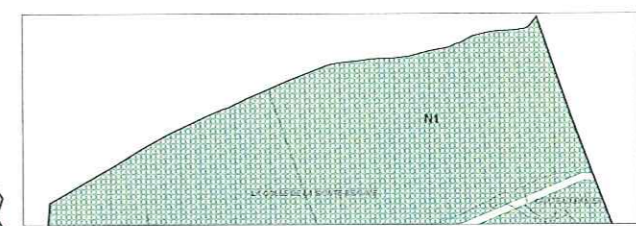


planche 4.2

DEPARTEMENT DU VAR
COMMUNE DE SIGNES

PLAN LOCAL D'URBANISME

4.1 - Planche 1 / 15 000

PLU approuvé par délibération du Conseil Municipal du	18 janvier 2007
Mélioration n°1 présentée par délibération du Conseil Municipal du	18 février 2009
PLU approuvé par délibération du Conseil Municipal du	19 janvier 2011
Mélioration n°2 présentée par délibération du Conseil Municipal du	13 janvier 2012
PLU arrêté par délibération du Conseil Municipal du	22 novembre 2012
PLU approuvé par délibération du Conseil Municipal du	12 juillet 2015

- Légende**
- Limite de zone et de secteur
 - Emplacement réservé pour ouvrage public, voie ou passage public à créer ou à élargir
 - Espace boisé classé à conserver ou à créer
 - Voie principale tracé de principe
 - Voie principale tracé fixe
 - Voie secondaire tracé de principe

